



INTRODUKTION OG STATUS PÅ GRUNDDATAOMRÅDET

V/ Per Smed

KOMBIT kommunedage 1.-3. juni 2015



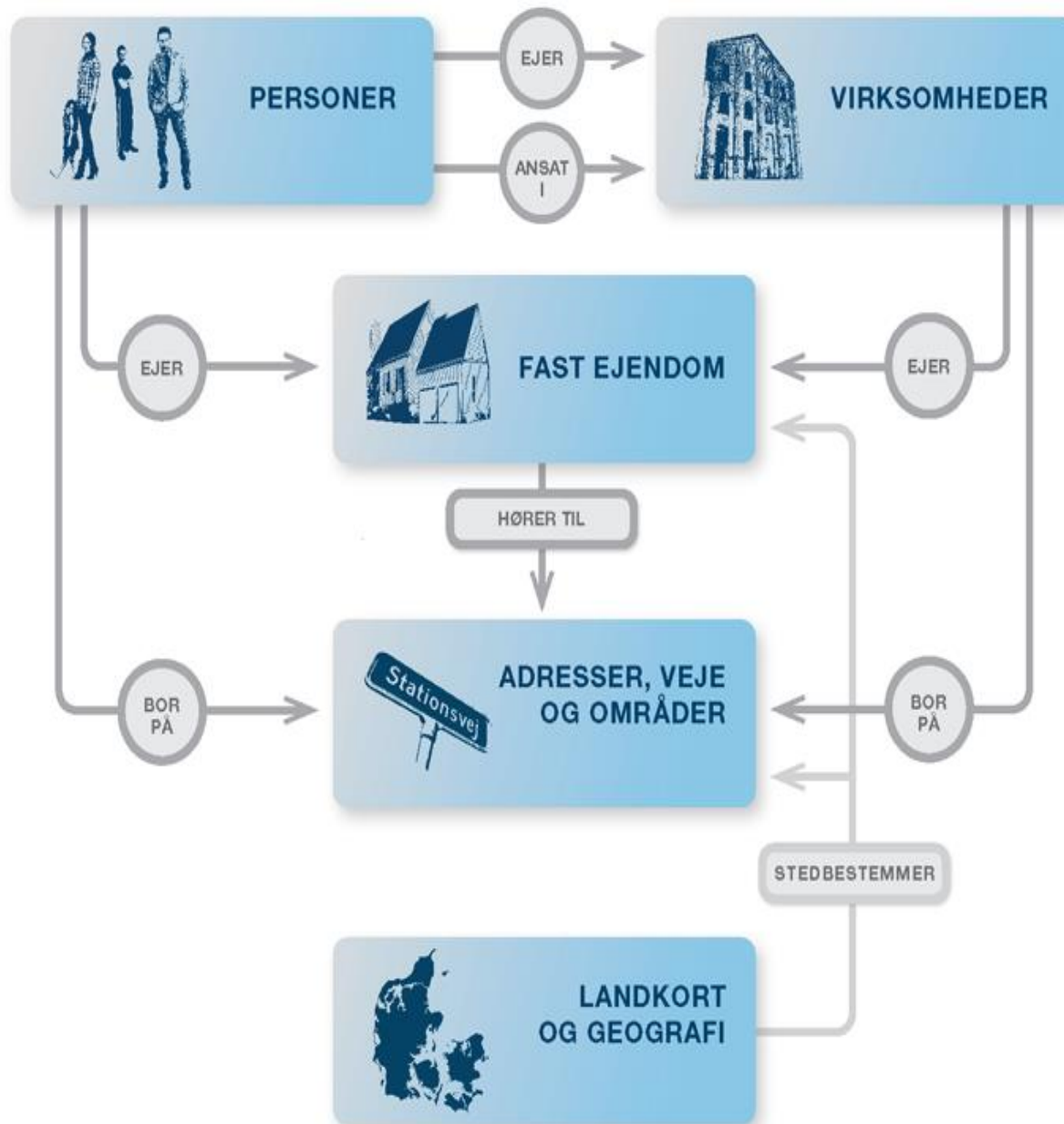
Frie d

DEN FÆLLESOFFENTLIGE
DIGITALISERINGSSTRATEGI
2011-2015

REGERINGEN / KL
OKTOBER 2012

**GODE GRUNDDATA TIL ALLE
– EN KILDE TIL VÆKST
OG EFFEKTIVISERING**

DEN OFFENTLIGE SEKTORS GRUNDDATA ER INFORMATIONER OM:



Aftalen en del af Økonomiaftalerne:

- Grunddata & forvaltningssystemer skal forenkles
- Grundregistrering som et fælles, sammenhængende forv. grundlag
- Sagsgange skal simplificeres - registrering et sted
- Grunddata skal være bredt tilgængelige - uden særskilt betaling
...det særskilte kvalitetsløft i alle grunddata ikke i fokus - denne gang

Grunddata er (i fase 1) defineret som:

- CPR
- CVR
- BBR
- DAR Adresseregister
- Matriklen m. EL & BPFG
- Ejerfortegnelsen (nyt reg.)
- DAGI & Stednavne
- Geografiske kort
- Senere evt...*
- Tingbogen, eIndkomst, Plan...

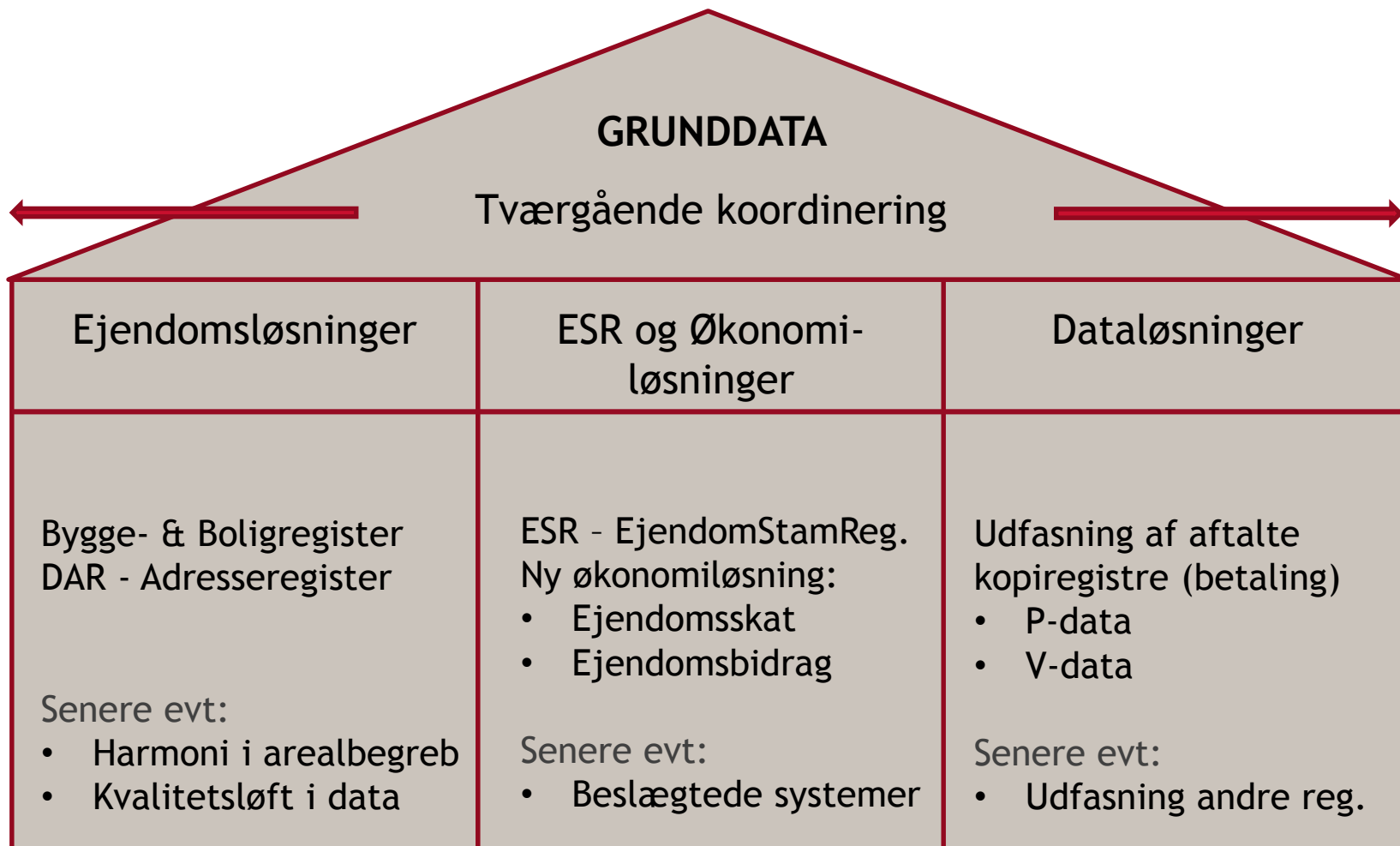
Grunddata - de 7 - nu 8 pakker

Fælles OFFENTLIGE opgaver (ØA-2013-aftaler)						
GD-1 Ejendom	GD-2 Adresser mv.	GD-3 Klima/vand	GD-4 Geodata	GD-5 Person	GD-6 Virksomhed	GD-7 Datafordeler
BBR 1.6, 1.7, 2.0 Matriklen Tinglysning Ejerfortegnelse ESR udfasning (midl. løsninger eller dobbeltreg.)	DAR adresseregister DAGI distrikter Stednavne	Frikøb & tilpas: • Klimadata • Vandløb • Højdemodel	Frikøb & tilpas: • Matr. kort • Topogr. kort • Andre kort	Nyt CPR med: • Rev person • Flere data • Nye funkt. • CPR-vej nedlægges ØA-2015-16: Ny prisaftale ?	Frikøb & tilpas: • Mindre virk. • Udlands v. • Nye data • Geogr. pos. • Strukturer tegningsreg. • Udfas SE-nr. • (+ i komm.) • Udfasning af V-data • Frikøb regn- skabsdata ?	Fælles Datafordeler NY GD-8 Governance: Nuv. setup Rev. setup
Fælles KOMMUNALE opgaver (ØA-2013-aftaler)						
ESR-analyse Ejendomsskat Ejendomsbidrag	Skil BBR og adr. Udbyg Adr.data			P-data til CPR Udfas P-data	Reducer brug af SE i komm.	

Grunddata - de 8 pakker - KOMBIT opgaver

Fælles OFFENTLIGE opgaver (ØA-2013-aftaler)						
GD-1 Ejendom	GD-2 Adresser mv.	GD-3 Klima/vand	GD-4 Geodata	GD-5 Person	GD-6 Virksomhed	GD-7 Datafordeler
<p>BBR 1.6, 1.7, 2.0 Matriklen Tinglysning Ejerfortegnelse</p> <p>ESR udfasning (midl. løsninger ell. dobbeltreg.)</p>	<p>DAR adresseregist. DAGI distrikter Stednavne</p>	<p>Frikøb & tilpas: • Klimadata • Vandløb • Højdemodel</p>	<p>Frikøb & tilpas: • Matr. kort • Topogr. kort • Andre kort</p>	<p>Nyt CPR med: • Rev person • Flere data • Nye funkt. • CPR-vej nedlægges</p> <p>ØA-2015-16: Ny prisaftale ?</p>	<p>Frikøb & tilpas: • Mindre virk. • Udlands v. • Nye data • Geogr. pos. • Strukturer tegningsreg. • Udfas SE-nr. • (+ i komm.) • Udfasning af V-data • Frikøb regn skabsdata</p>	<p>Fælles Datafordeler</p> <p>NY GD-8 Governance:</p> <p>Tidl. setup Nyt setup</p>
Fælles KOMMUNALE opgaver (ØA-2013-aftaler)						
<p>ESR-analyse Ejendomsskat Ejendomsbidrag</p>	<p>Skil BBR & adr. Flere Adr.data</p>			<p>P-data til CPR Udfas P-data</p>	<p>Reducer brug af SE i komm.</p>	

Grunddata - KOMBIT's opgaver



Nøgler - Søgning & sammenstilling

Det offentliges værktøjskasse - søgenøgler

Søgning på person, virksomhed og ejendom i DK skal kunne ske på grundlag af tre landsdækkende, *entydige* ”nøgler”

... også ved større søgninger ...

1. CPR-nr.
2. CVR-nr.
3. BFE-nr.

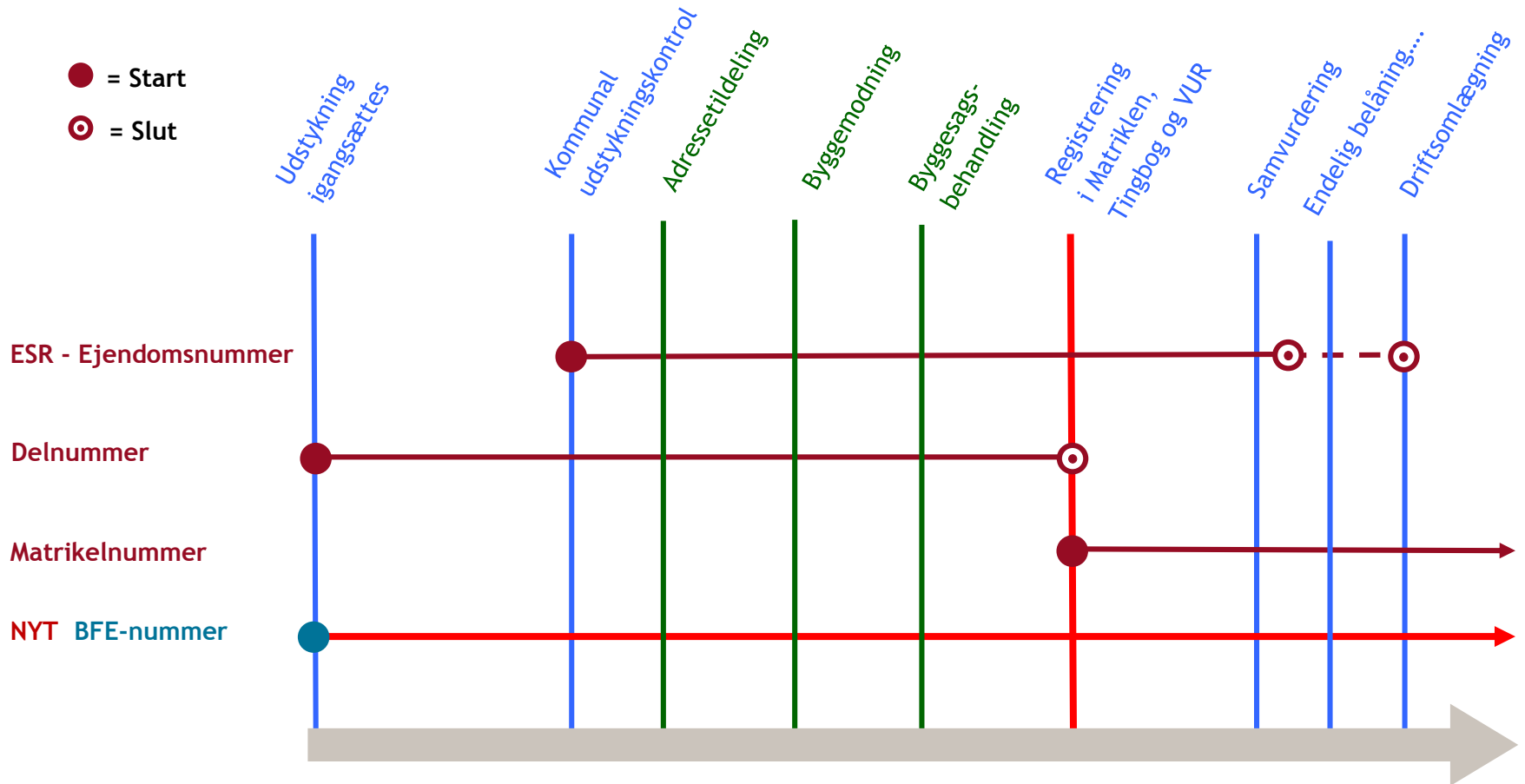


- Social
- Sundhed
- Arbejde mv

og 4 + 5 DAR - Udbygget søgning på adresse og geografisk X,Y-koordinat

GD-1 Ejendom

NY entydig ejendomsidentifikation - fra start til slut



KOMBIT

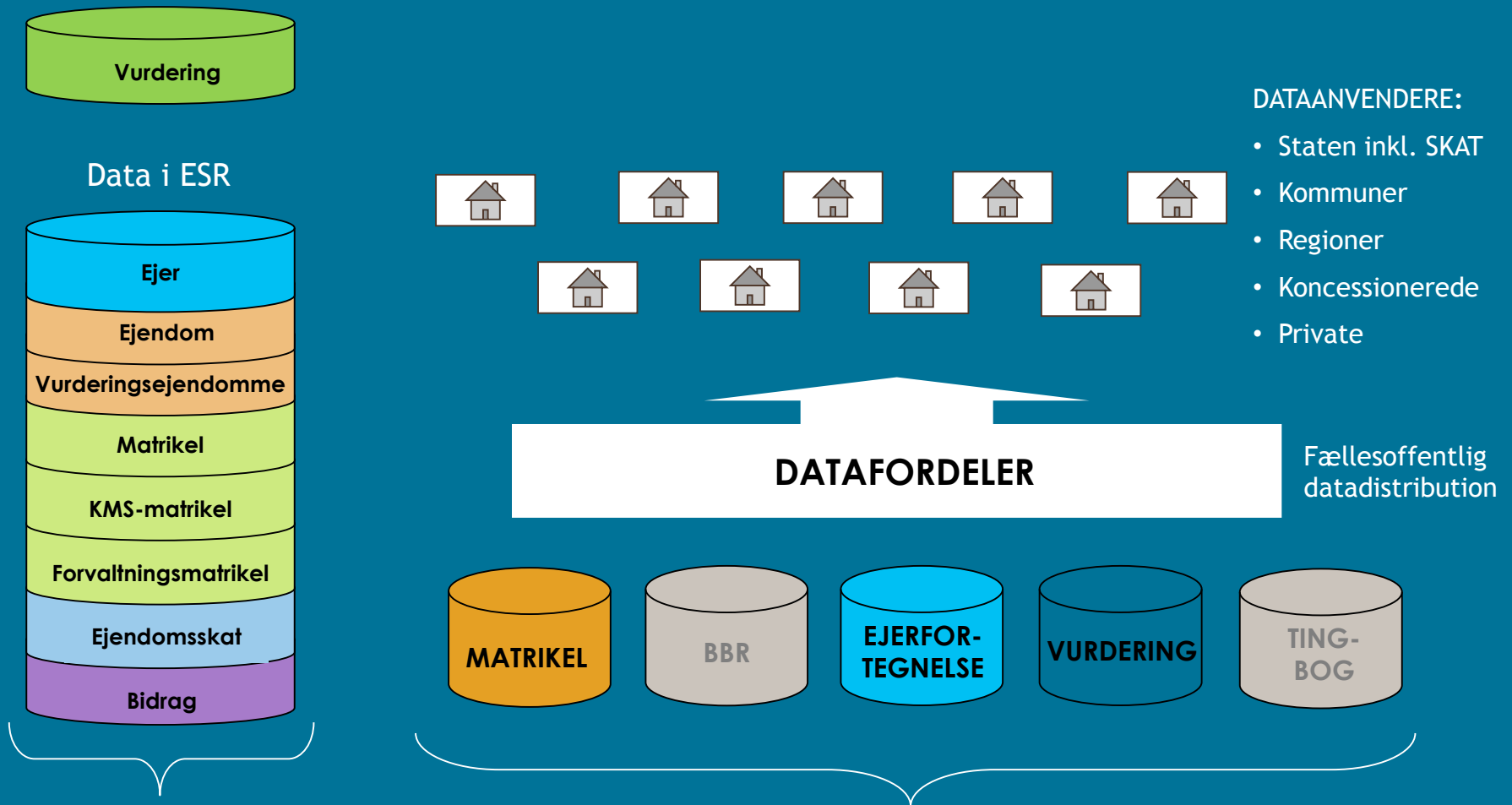
Kommunernes it-fællesskab

GD-1 Udfasning ESR

- Grundregistrering af ejendomme flyttes til andre offentlige registre
- Ejerlejlighed & BPFGB - byg. på fremmed grund - flyttes til Matriklen
- Grundregistrering af ejendomme og ejere i ESR ophører
- Kommunerne skal fortsat forestå registrering
- ESR afvikles - kører som kopi i 2017 - og lukker 31/12 2017

ESR-data flyttes

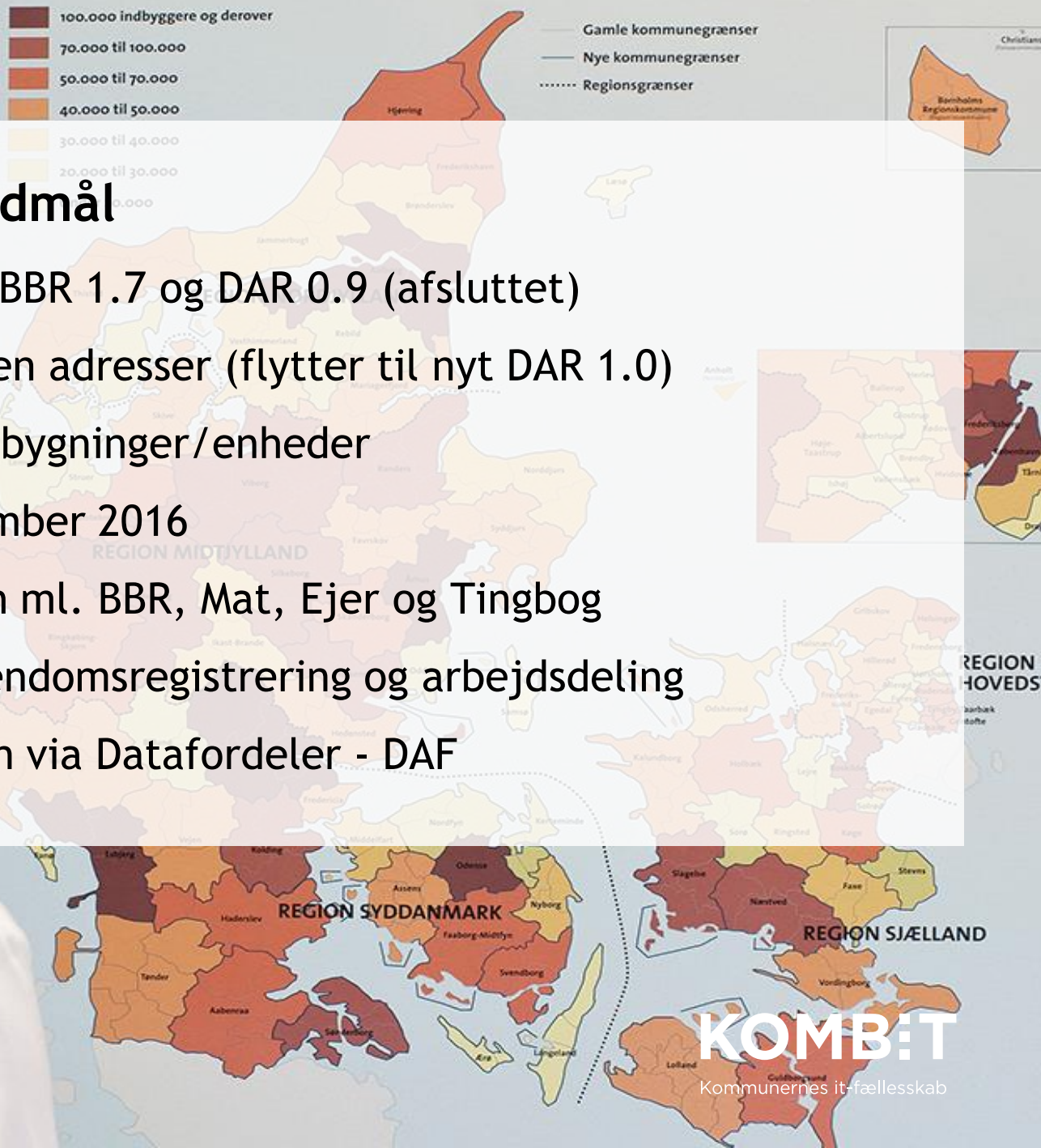
Autoritative registre på DAF



Øvrige kommunale opgaver understøttes af nye it-løsninger

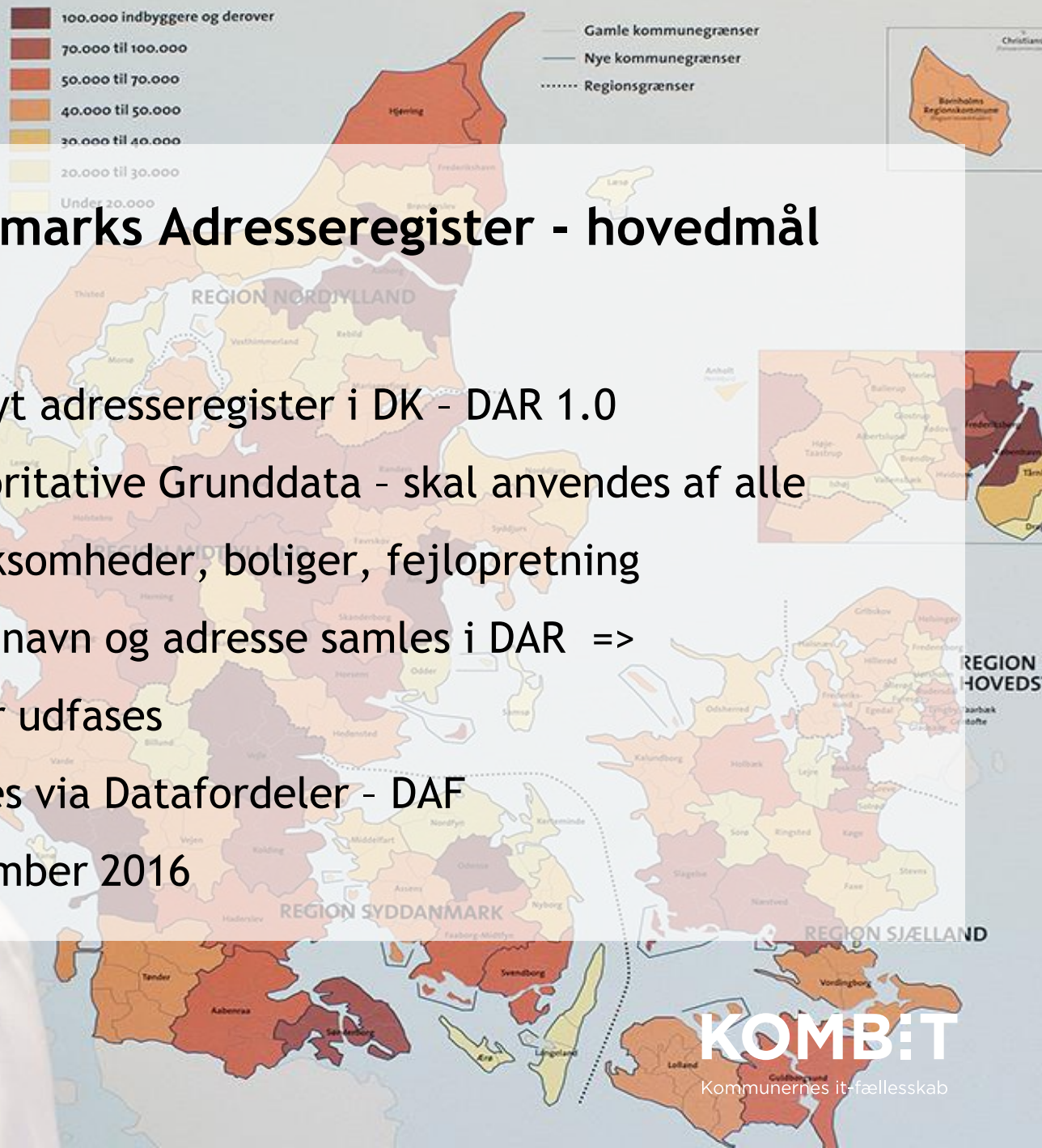
GD-1 BBR hovedmål

- Deling af BBR i BBR 1.7 og DAR 0.9 (afsluttet)
- Nyt BBR 2.0 uden adresser (flytter til nyt DAR 1.0)
- BFE-nr. på alle bygninger/enheder
- Driftstart november 2016
- Tæt integration ml. BBR, Mat, Ejer og Tingbog
- Forenkling i ejendomsregistrering og arbejdsdeling
- Datadistribution via Datafordeler - DAF



GD-2 DAR - Danmarks Adresseregister - hovedmål

- Selvstændigt nyt adresseregister i DK - DAR 1.0
- DAR bliver autoritative Grunddata - skal anvendes af alle
- Flere data: Virksomheder, boliger, fejlopretning
- Dannelse af vejnavn og adresse samles i DAR =>
- CPR Vejregister udfases
- DAR distribueres via Datafordeler - DAF
- Driftsklar november 2016



GD-2 Distrikter og Stednavne - hovedmål

DAGI - DK's Administrative Geografiske Inddelinger

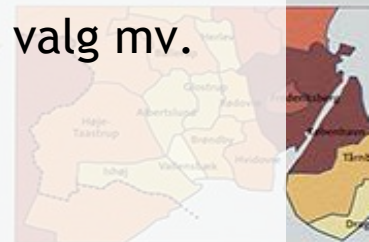
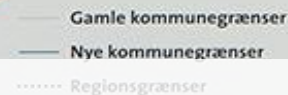
- Fælles it-løsning for landsdækkende, administrative inddelinger
- Eks. region/kommune, amt/herred/sogn, postnr., afstemning, valg mv.
- GST forankring

Stednavne - DK's Stednavne Register

- GST udbygger Stednavneregistret - nu autoritativt
- Data skal indgå bl.a. i private GPS-løsninger

Kommunale distrikter

- Forsvinder med lukning af CPR-vejregister
- Eks. skole-, social-, læge-, madudbringnings distrikt mv.
- Indgår ikke i Grunddataaftaler - KL etablerer midlertidig løsning med FKG



REGION
HOVEDS

REGION
SJÆLLAND

KOMBIT

Kommunernes it-fællesskab

GD-5 og GD-6 Dataløsninger - hovedformål

CPR - persondata

- Harmonisering af personbegreb
- Registrering af udlændinge på kommunale ydelser
- Ny CPR løsning - ny kravspec.
- Udbygning - nye funktioner & data
- Udfasning af kopiregistre
- Aftalegrundlag med leverandører af kopidata

CVR - virksomhedsdata

- Reg. af pers. mindre virksomheder
- Reg. af udenlandske virksomheder
- Reg. af antal ansatte - fra DST
- Geografisk position for p-enheder
- Strukturerede tegningsregler
- Udfasning af SE-numre
- Udfasning af kopiregistre
- Aftalegrundlag med leverandører af kopidata

GD-7 - Datafordeler - DAF /ny plan maj-2015

Fundament

- Lev 1: Basisinfrastruktur
- Lev 2: Basisplatform, registerplatform & AWS
- Lev 3: Geodataplatform og DAGI

Opbygning

- Lev 4: OIS - OIS.dk, AWS, Matrikel, BBR, Ejer, Plan
- Lev 5: Kortforsyningen - konsolidering

Udbygning

- Option 1: CPR data - konsolidering
- Option 2: CVR data - konsolidering
- Option 3: Linked data mv.

juli 2015

nov 2015

nov 2015

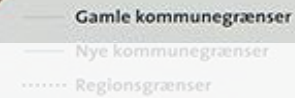
juli 2016

nov 2016

nov 2016

nov 2016

dec 2016



Datafordeleren

Krav til DAF - Datafordeler

- Plads til alle - fase-1 data
- m/ trækkrog - klar til nye data
- Variomatic gear - skalerbar
- Driftssikker - oppetider
- Reservedele - Standardkompon.
- Instrumentbræt - info om data
- "Gratis" anvendelse - for alle
- Ingen "ekstra regninger"
- Anerkendt serviceværksted



GD-1 Ejendom (Matrikel, BBR, Ejerfort, Tingbog, Vurdering)

- Udvikling og intern test - fra apr. 2016
- Tests - snitflade, interne og eksterne - fra juli 2016
- Idriftsættelse afsluttet jan. 2017

Økonomi løsninger (ESR-afløsere)

- Udvikling og intern test - slut juli 2016
- Idriftsættelse med nyt skatteår - start maj 2017

GD-2 Adresser, DAGI og Stednavne

- DAR Adresser 1.0 - Udvikling, test og i drift apr. 2016
- DAGI og Stednavne - Udvikling, test og i drift sept.2015

GD-7 Datafordeler

- Basis infrastruktur og platform apr. 2016
- OIS og kortforsyning - konsolidering juni 2016
- CPR og CVR udbygning nov. 2016

Fremover - og hvad så ... ?

- ❖ **Nye 5-års digitaliseringsstrategier**
 - Fælles offentlig strategi
 - Fælles kommunal strategi
 - Fælles modelregler og opfølgning
- ❖ **evt. Grunddataaftale 2 - 2017-2021 (oplæg opstart)**
 - Nye data på DAF
 - Løft i datakvalitet - evt. harmonisering af arealbegreb
 - Focus på borgerrettede økonomisystemer
 - Øget selvbetjening
- ❖ **Grunddata - også anvendelse i kontrol øjemed**
- ❖ **Permanent governance på grunddata**

